

## AUSLEGERACHSEN HC 150

Für hohe Lasten bei Vertikalanwendungen

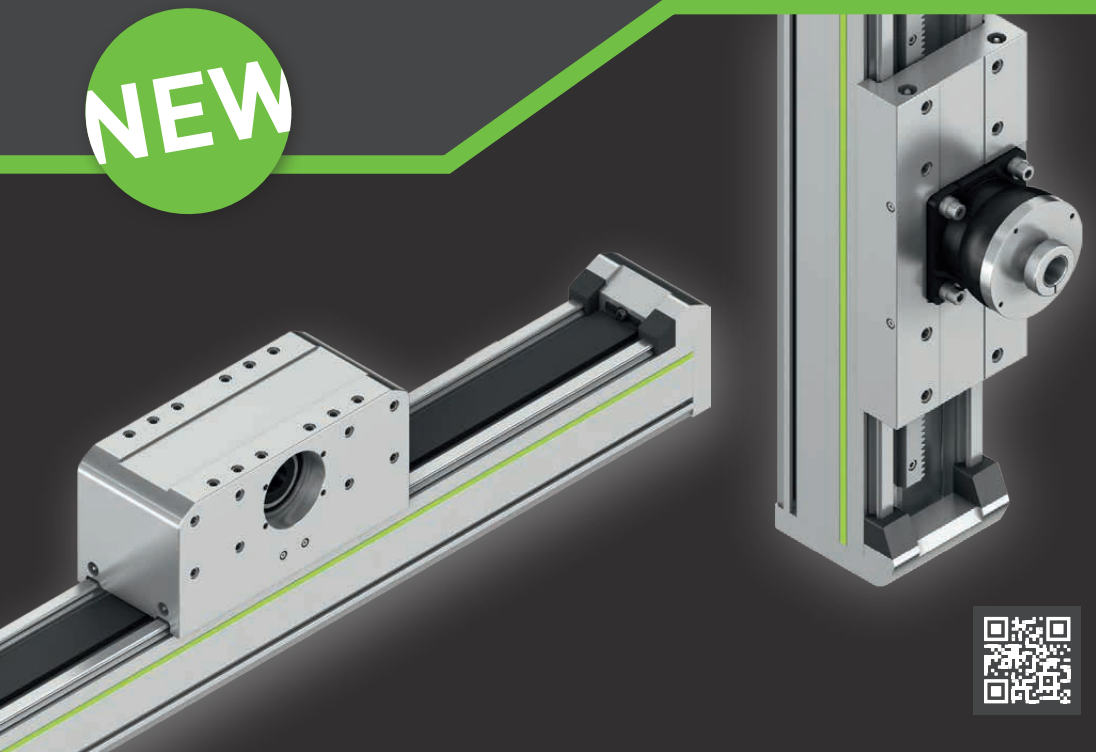
### Eigenschaften:

- Hohe Geschwindigkeiten
- Hohe Dynamik
- HIWIN-Doppelführung QH mit SynchMotion™-Technologie
- Hohe Steifigkeit durch geschlossenes Aluminiumprofil
- Speziell für Vertikalanwendungen
- Optional mit Antriebsadaption sowie Klemm- und Bremsselement

### Verfügbare Antriebsarten:

- Zahnriemenantrieb HC-B
- Zahnstangenantrieb HC-R

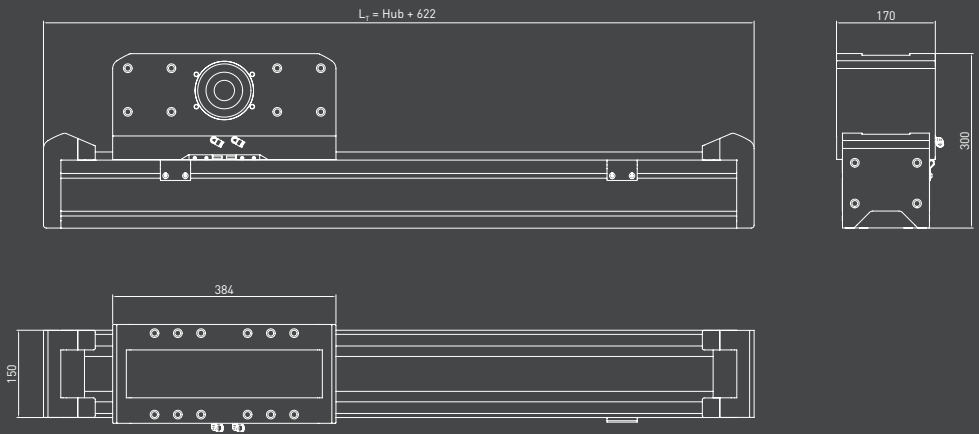
NEW



# Technische Daten

Auslegerachse	Antriebsart	Typische Nutzlast (kg)	Max. Vorschubkraft (N)	Max. Moment $M_x$ (Nm)	Max. Verfahrgeschwindigkeit (m/s)	Max. Standardhub (mm)	Wiederholgenauigkeit (mm)
HC150B	Zahnriemen	80	4.000	446	5,0	2.000	$\pm 0,05$
HC150R	Zahnstange	80	4.300	446	5,0	2.000	$\pm 0,05$

## HC150B



## HC150R

